

LMAS A4

Draadstangen - Rvs A4

De draadstangen LMAS worden gebruikt als aanvulling op chemische verankeringsharsen Poly-GP, Poly-GPG, AT-HP en SET-XP. De rvs-afwerking wordt aanbevolen wanneer de bevestigingen worden gebruikt in gebruiksklasse 3 (buiten, agressieve omgeving, ...).

Kenmerken

Materiaal

- Roestvrij staal A4 overeenkomstig NF EN 10088.

Voordelen

- Markering voor een optimale positionering,
- Leverbare types : M8 tot M16,
- Grote corrosieweerstand.

Toepassingen

Ondergrond

- Ongescheurd beton,
- Harde natuursteen.

Toepassingsgebieden

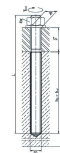
- Universele bevestiging in beton en harde natuursteen,
- Bevestiging van racks, machines en borstweringen.



LMAS A4
Draadstangen - Rvs A4

Technische gegevens

Afmetingen en karakteristieke waarden



Referentie	Artikelcode	Schroefdraad Ø	Max. dikte te bevestigen bouwdeel [tfix] [mm]	Max. Ø te bevestigen bouwdeel [df] [mm]	Totale lengte [L] [mm]	Dragermateriaal	Verpakking [pcs] [Cdt] [pce]
LMAS M8-95/20 A4	LMAS0810064020A4	8	20	9	95	Beton	30
LMAS M10-120/25 A4	LMAS1012080025A4	10	25	12	120	Beton	30
LMAS M10-155/60 A4	LMAS1012080060A4	10	60	12	155	Beton	30
LMAS M12-150/35 A4	LMAS1214096035A4	12	35	14	150	Beton	30
LMAS M12-185/70 A4	LMAS1214096070A4	12	70	14	185	Beton	30
LMAS M16-170/20 A4	LMAS1618128020A4	16	20	18	170	Beton	10
LMAS M16-200/50 A4	LMAS1618128050A4	16	50	18	200	Beton	10

LMAS A4

Draadstangen - Rvs A4

Plaatsing

Plaatsing

De draadstang mag belast worden na de uithardingstijd van het hars. De kwaliteit van de boorgatreiniging bepaalt de sterkte van de verbinding stang/mortel/beton.

ZAC des Quatre Chemins - 85400 Sainte Gemme la Plaine - France
tél : +33 2 51 28 44 00
fax : +33 2 51 28 44 01

LMAS A4
Draadstangen - Rvs A4

