

## PPMINI Ninikolomvoeten

*Deze compacte kolomvoeten zijn in het bijzonder geschikt om verwarmde vloeren of borstweringen te bevestigen.*

### Kenmerken

#### Materiaal

- Staal S235JR overeenkomstig NF EN 10025,
- Thermisch verzinkte afwerking overeenkomstig NF EN ISO 1461,
- Dikte : 4 mm.

#### Voordelen

- Geschikt voor lichtere constructies.

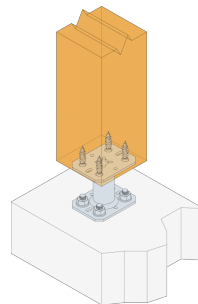
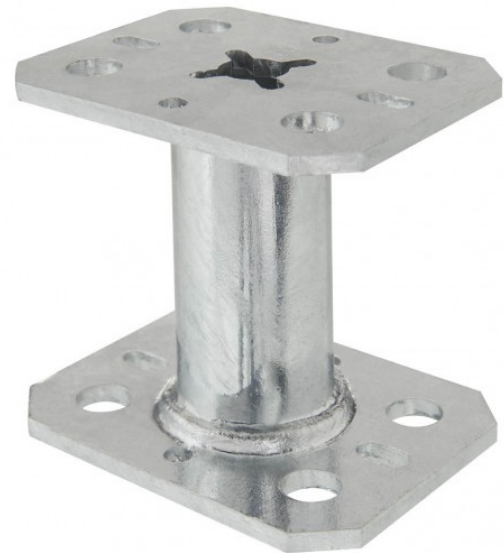
### Toepassingen

#### Ondergrond

- **Drager** : hout, beton, staal,
- **Gedragen bouwdeel** : massief hout, compositiehout, gelijmd gelamineerd hout.

#### Toepassingsgebieden

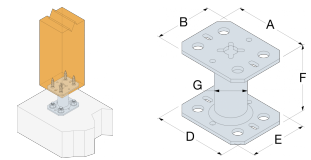
- Bevestiging van borstweringen,
- Bevestiging van binnenhekwerk,
- Bevestiging van verwarmde vloeren.



PPMINI  
Ninikolomvoeten

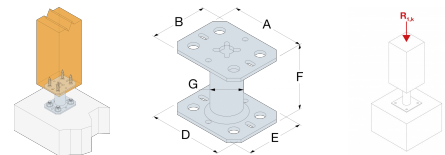
## Technische gegevens

Afmetingen en karakteristieke waarden



Referentie	Afmetingen en karakteristieke waarden [mm]							Bovenkant		Boven	
	A	B	D	E	F	G	t	Ø11	Ø6x12	Ø11	Ø6x12
PPMINI50	90	70	90	70	50	34	4	4	2	4	2
PPMINI70	90	70	90	70	70	34	4	4	2	4	2
PPMINI80	90	70	90	70	80	34	4	4	2	4	2

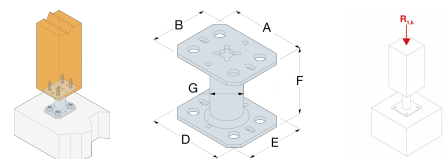
Karakteristieke waarden



Referentie	Bevestigingen				Karakteristieke waarden - Hout C24 [kN]	
	Op de kolom		Op beton		$R_{1,k}$	
	Aantal	Typ	Aantal	Typ	Parallel aan het houtveze	Loodrecht op de houtveze
PPMINI50	4	Ø10	4	Ø10*	58.6 / $k_{mod}^{0.37}$	21.6
PPMINI70	4	Ø10	4	Ø10*	58.6 / $k_{mod}^{0.37}$	21.6
PPMINI80	4	Ø10	4	Ø10*	58.6 / $k_{mod}^{0.37}$	21.6

\*\*Zie het assortiment verankeringen Simpson Strong-Tie toe de meest geschikte oplossing te kiezen. De algemene oplossingen van verankeringen zijn BOAXII, SET-XP, WA, AT-HP. De keuze gebeurt afhankelijk van het type beton, het randafstand en afstand tussen verankeringen.

Vereenvoudigde karakteristieke waarden - Hout op beton



Referentie	Bevestigingen				Vereenvoudigde karakteristieke waarden - Hout C24 [kN]	
	Op de kolom		Op beton		$R_{1,k}$	
	Aantal	Typ	Aantal	Typ	Parallel aan het houtveze**	Loodrecht op de houtveze
PPMINI50	4	Ø10	4	Ø10*	66.8	21.6
PPMINI70	4	Ø10	4	Ø10*	66.8	21.6
PPMINI80	4	Ø10	4	Ø10*	66.8	21.6

\*\*Zie het assortiment verankeringen Simpson Strong-Tie toe de meest geschikte oplossing te kiezen. De algemene oplossingen van verankeringen zijn BOAXII, SET-XP, WA, AT-HP. De keuze gebeurt afhankelijk van het type beton, het randafstand en afstand tussen verankeringen.

PPMINI  
**Ninikolomvoeten**

## Plaatsing

### Bevestigingen

#### **Op hout :**

- Bouten,
- Houtdraadbouten LAG 8 x 50.

#### **Op beton :**

- Mechanische verankering : doorsteekanker WA M8-68/5,
- Chemische verankering : hars AT-HP + draadstang LMAS M8-95/20.

### Plaatsing

#### **Bovenaan :**

1. Plaats het bovenste plaatje van de kolomvoet onder de kolom.
2. Bevestig dit plaatje aan de kolom met behulp van houtdraadbouten LAG (voorboren noodzakelijk).

#### **Onderaan :**

1. Positioneer de kolom verticaal in de constructie.
2. Identificeer de positie van de verankeringen in de grond op de ondergrond.
3. Boor verticaal door de ondergrond met een diameter en diepte zoals aanbevolen voor de gekozen bevestigingen.
4. Bevestig het onderste plaatje aan de grond met behulp van geselecteerde verankeringspluggen.

